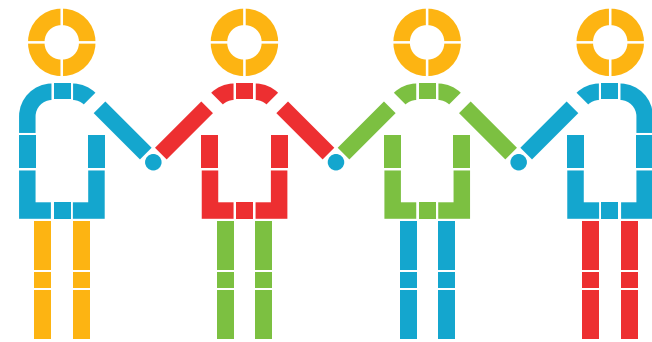


## EL ALUMNO COMO PROTAGONISTA DE SU PROCESO DE APRENDIZAJE

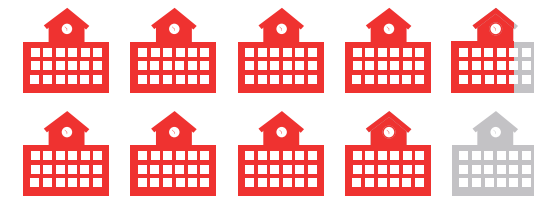
1. **Siete de cada 10 docentes** de Infantil trabajan con un **enfoque pedagógico GLOBALIZADO**. La mayoría de ellos simultanea distintas metodologías en el aula.
2. No se habla tanto de implantar innovaciones sino de posibilitar **momentos puntuales de trabajo** con una u otra metodología.
3. Los motores de la innovación son el **trabajo por proyectos**, la **digitalización de las aulas**, la **educación emocional** y el **trabajo cooperativo**.
4. Hay un proceso de **revalorización de estrategias didácticas**, que sin ser nuevas, son retomadas con fuerza: juego simbólico, trabajo por rincones, psicomotricidad, bits de inteligencia.
5. El aprendizaje de la **lógica-matemática** y la **lectoescritura** continúa siendo fundamental; para afrontarlo se busca introducir nuevas estrategias de aprendizaje.



## CAMBIOS METODOLÓGICOS INTRODUCIDOS

### 01. Trabajo por proyectos

Para el 65 % los proyectos representan un complemento al trabajo cotidiano realizado en el aula.



87%

de los centros consultados lo han implantado o tienen previsto implantarlo

#### CARACTERÍSTICAS DE LOS PROYECTOS QUE SE LLEVAN A CABO

- Son globalizadores e interdisciplinarios.
- Están vinculados a los centros de interés trabajados en el curso.
- Refuerzan los contenidos curriculares y afianzan hábitos.
- Conllevan la realización de actividades prácticas sencillas.
- A menudo incorporan el uso de las TIC.
- Cuentan con la participación de las familias.
- Aunque los protagonistas son los alumnos, no siempre son ellos quienes eligen el tema sobre el que girará la experiencia.
- A menudo se hacen 'permanentes' en el aula gracias al 'rincón del proyecto'.

### 02. Contenidos y herramientas digitales

Los recursos y las herramientas digitales son una innovación transversal.



77%

de los centros consultados lo han implantado o tienen previsto implantarlo

#### VENTAJAS DE USAR LO DIGITAL EN INFANTIL



### 03. Educación emocional

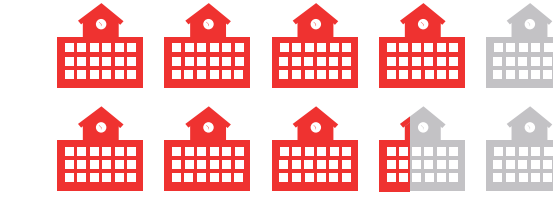
Se busca un **tratamiento progresivo de las emociones** que se van trabajando a lo largo de la etapa.



73%

de los centros consultados lo han implantado o tienen previsto implantarlo

### 04. Trabajo cooperativo

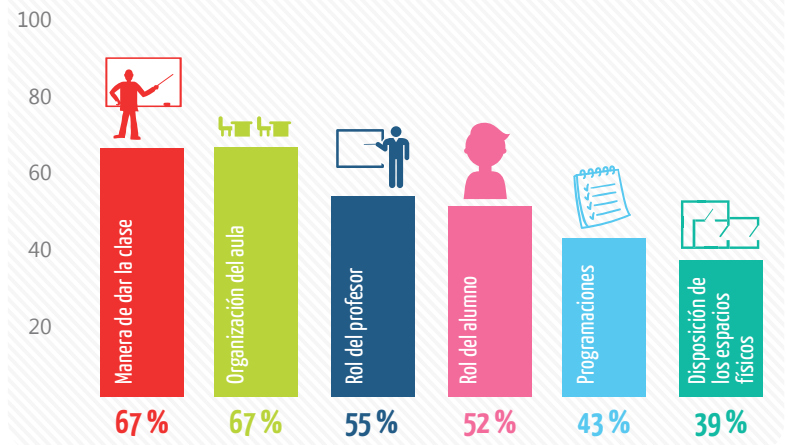


72%

de los centros consultados lo han implantado o tienen previsto implantarlo

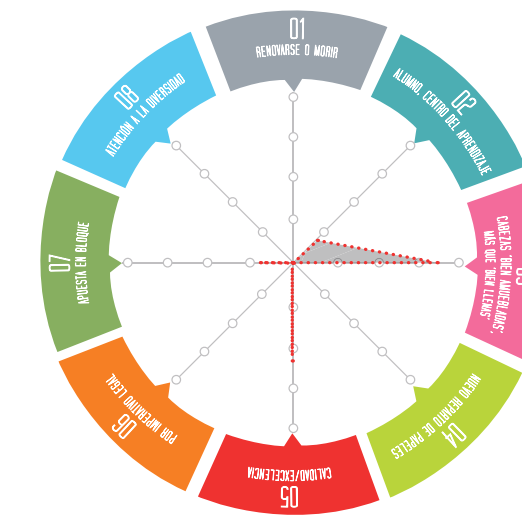
Constituye un gran apoyo para el trabajo competencial y significativo.

#### ÁMBITOS DE APLICACIÓN



### 05. Cultura de pensamiento (Rutinas/Destrezas de pensamiento)

#### MOTIVOS PARA LA INTRODUCCIÓN DE ESTA INNOVACIÓN



«Es importante hacer pensar a los alumnos para poder crear un aprendizaje consistente y que perdure en la memoria a largo plazo. No darlo todo hecho».



45%

de los centros consultados lo han implantado o tienen previsto implantarlo

## LAS DIFICULTADES DE INNOVAR

Hay que **hacerlo todo** y, normalmente, **es muy difícil abarcarlo** sin dejar algún aspecto de lado.



### FALTA DE TIEMPO

Innovar implica la aparición de dificultades con las que a priori no se contaba y que **van surgiendo sobre la marcha**.



### PASAR DE LA TEORÍA A LA PRÁCTICA

Antes de aplicar cualquier cambio, es necesario recibir **formación específica** sobre las innovaciones que se quieren trabajar.



### LO PRIMERO, FORMARSE

Es necesaria una continuidad metodológica clara con los dos primeros cursos de Primaria.



### SALVAR LA BARRERA DEL CAMBIO DE ETAPA

Aplicar las innovaciones adoptadas hasta sus últimas consecuencias supone **programar y evaluar basándose en ellas**.



### CÓMO PROGRAMAR Y EVALUAR

Sigue existiendo una fuerte necesidad por **demostrar una calidad pedagógica elevada**, consistente.



### APOYOS INSUFICIENTES

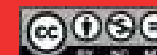


la **educación** hoy,  
el **valor** de mañana

[www.edebe.com](http://www.edebe.com)  
902 44 44 41

FUENTE: Tendencias metodológicas en EDUCACIÓN INFANTIL  
Departamento de Investigación de edebé

Si quieres conocer el informe completo, solicítalo en:  
✉ [accesodirecto@edebé.net](mailto:accesodirecto@edebé.net)



# Tendencias metodológicas en EDUCACIÓN INFANTIL

edebé

## RAZONES PARA INNOVAR



### ALUMNO, CENTRO DEL APRENDIZAJE

Lo principal son los intereses y las preocupaciones del alumno; también que sea él quien protagonice su propio proceso de aprendizaje.



### «CABEZAS BIEN AMUEBLADAS, MÁS QUE BIEN LLENAS»

Desde esta perspectiva, las competencias y las habilidades que se van adquiriendo priman sobre los contenidos concretos.



### POR IMPERATIVO LEGAL

En ocasiones, se introducen innovaciones como respuesta a la normativa legal vigente.



### APUESTA EN BLOQUE

Cualquier innovación es asumida en sintonía con los cambios ya implantados en el centro; todos trabajan en la misma dirección.



### RENOVARSE O MORIR

Urge ofrecer una respuesta adecuada a las necesidades educativas de las familias y adaptadas a los requerimientos económicos, sociales y culturales del momento.



### NUEVO REPARTO DE PAPELES

La dinámica del aula es diferente y los roles de quienes actúan en ella cambian. Los alumnos demandan motivación y autonomía; los docentes, revalorizar su función de guía y dinamización del aprendizaje.



### ATENCIÓN A LA DIVERSIDAD

Necesidad perentoria en el sistema educativo para adaptarse a la gran variedad de perfiles, niveles y capacidades de los alumnos.



### CALIDAD/EXCELENCIA

Determinación en la búsqueda de la calidad y la mejora en los centros, tanto a nivel pedagógico como funcional-organizativo.