

Principales resultados del estudio

TENDENCIAS EN LA ENSEÑANZA DE LA RELIGIÓN en la escuela religiosa

edebé

LA CLASE DE RELIGIÓN SE ESTÁ TRANSFORMANDO

Cambios en los contenidos

Cambios en el tratamiento de la diversidad espiritual de los alumnos



Cambios en la relación profesor-alumno

Cambios en la metodología

LOS PROTAGONISTAS



LOS DOCENTES

La enseñanza de la Religión en manos de los laicos

► ¿Quiénes son?



► ¿Qué formación tienen?



Ni recién llegados ni a punto de jubilarse



PRIMARIA



SECUNDARIA



DE CADA TRES IMPARTEN OTRAS ASIGNATURAS ADÉMÁS DE RELIGIÓN.

¿Se sienten preparados para la tarea que tienen que desarrollar?

Bastante o muy preparados en...



Vocacional y creyente

Lo más importante para ser profesor de Religión es...



- 52% ser creyentes.
- 50% ser testimonio de vida cristiana.
- 40% tener vocación docente.
- 29% ser fiel a la Iglesia.
- 13% realizar tareas eclesiales.

Sienten su trabajo poco valorado...



por la sociedad.
90%



por el centro.
59%



por la Iglesia.
52%



EL ALUMNADO

Poco interesado y poco practicante

Al 46%
la religión le importa menos
que hace unos años.



16%
son católicos practicantes.

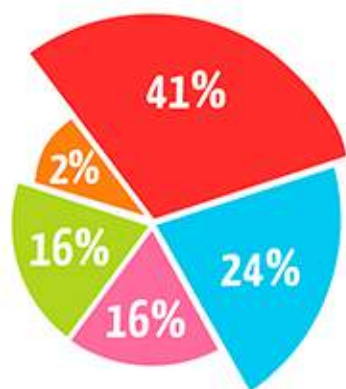
ERE

Para las familias,
la asignatura de Religión...



LA METODOLOGÍA

▶ Activa y digital



- Se emplean metodologías activas.
- Se combina lo expositivo y lo práctico utilizando TIC para la investigación.
- Se utilizan diferentes estilos de aprendizaje en función del alumnado.
- Se emplean metodologías expositivas utilizando las TIC.
- Se emplean metodologías expositivas.

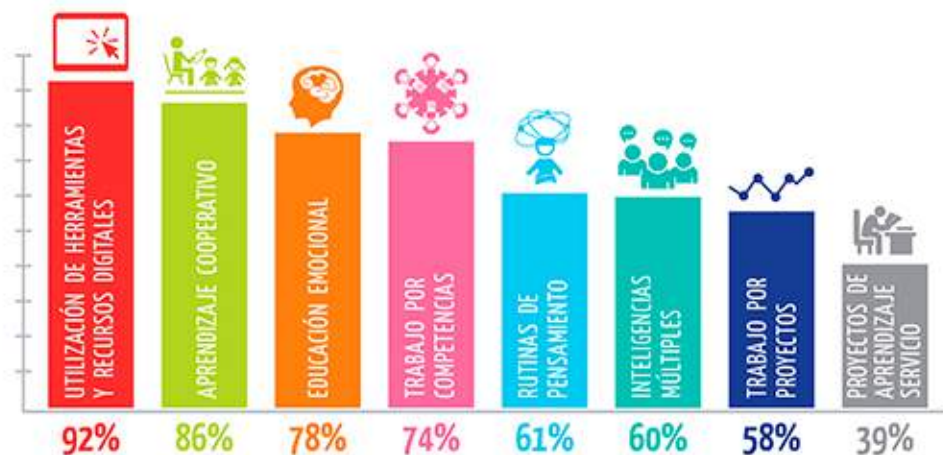
▶ La Religión como proa de la innovación

Cambios metodológicos, más implantados en la clase de Religión que en las demás.



El 92% de los docentes de Religión ha aplicado algún tipo de innovación en los últimos 3 años.

Innovaciones más implantadas (o en proceso de implantación)



▶ Lo digital para motivar a los alumnos

El trabajo con contenidos y herramientas digitales está presente en el 92% de las aulas de Religión.

Herramientas digitales utilizadas en **todas** las clases



Recursos digitales más utilizados



Dificultades en el uso de lo digital en el aula



EL NUEVO CURRÍCULO

Buena acogida de los cambios introducidos en el nuevo currículo. Ven **adecuado**:



¿Y LA PASTORAL?

En la práctica, difícil de separar de la ERE.



no creen necesario que exista un departamento de Religión diferenciado del área de Pastoral.



DE LOS DOCENTES DE RELIGIÓN

creen que la clase de Religión tiene que estar vinculada al Plan de Acción Pastoral del centro.

¡NUEVO proyecto de Religión!



La clase de religión,
un lugar de encuentro.

edebé

FUENTE: ESTUDIO DE TENDENCIAS EN LA ENSEÑANZA DE LA RELIGIÓN
Departamento de Investigación de Edebé

Si quieres conocer el informe completo, solicítalo en:

✉ accesodirecto@edebé.net

